



REGIONE PIEMONTE
COMUNE DI BUSSOLENO
Città Metropolitana di Torino



**INTERVENTO DI MESSA IN SICUREZZA
STRADA PROVINCIALE DEL MONGINEVRO (SP24)
ALLA PROGRESSIVA KM 47+500 CON**

ROTATORIA

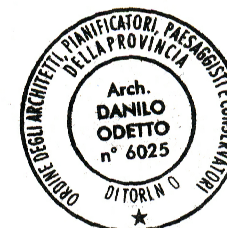
ALL'INTERSEZIONE CON LA PROVINCIALE DI MATTIE (SP207)

CUP B71B21006960007



PROGETTO ESECUTIVO

Marzo 2024



Progettista

Arch. Danilo Odetto
Corso Siracusa 128 - 10137 TORINO
arch.odetto@libero.it

RUP

Geom. Luca Vottero

COMUNE DI BUSSOLENO

INTERVENTO DI MESSA IN SICUREZZA CON ROTATORIA
INCROCIO TRA SP24 E VIA MATTIE / SP207

PIANO DI SICUREZZA E COORDINAMENTO

COORDINATORE PER LA SICUREZZA
IN FASE DI PROGETTAZIONE:

Arch.Danilo Odetto
corso Siracusa 128 - 10137 Torino



CARTELLI PRINCIPALI DA COLLOCARSI ALMENO 150m PRIMA DELL'AREA DI INTERVENTO

POSTAZIONE n°1

giungendo da Susa (lungo la SP24)

POSTAZIONE n°2

giungendo da Torino (lungo la SP24)

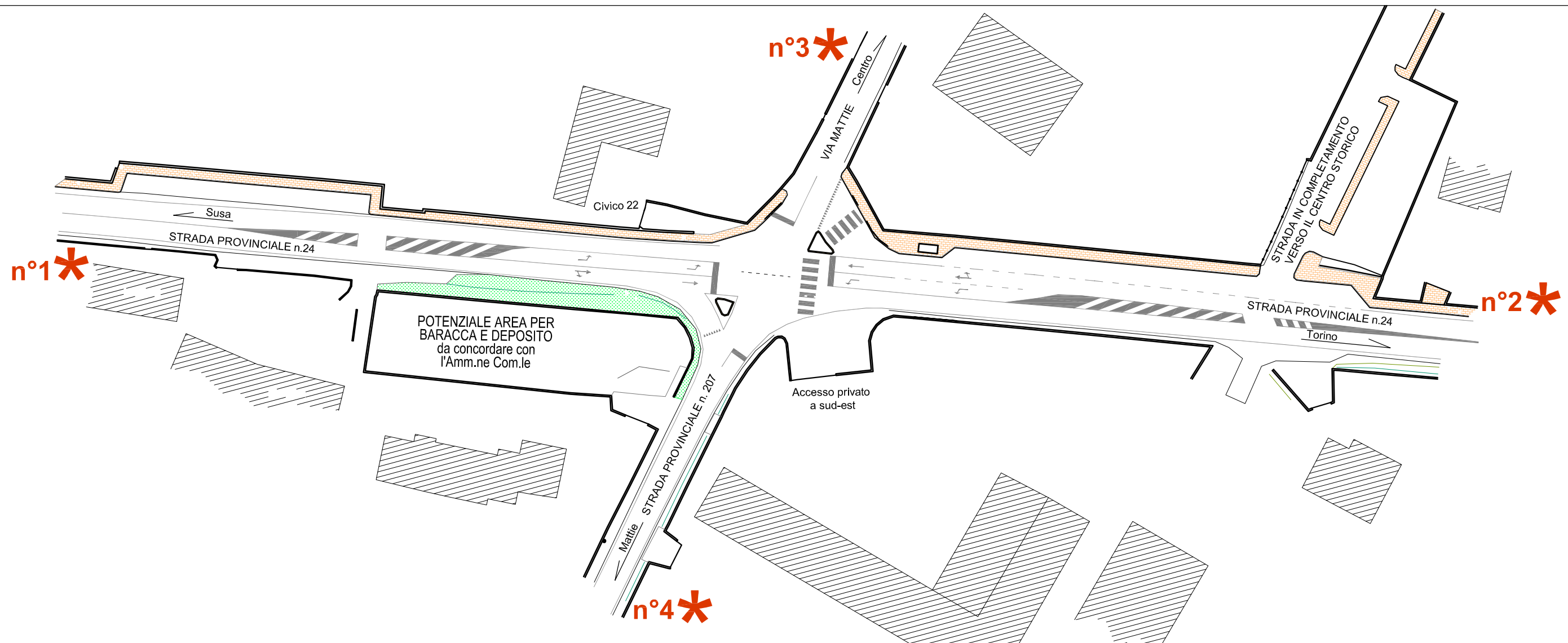
POSTAZIONE n°3

giungendo da Via Mattie (dal centro)

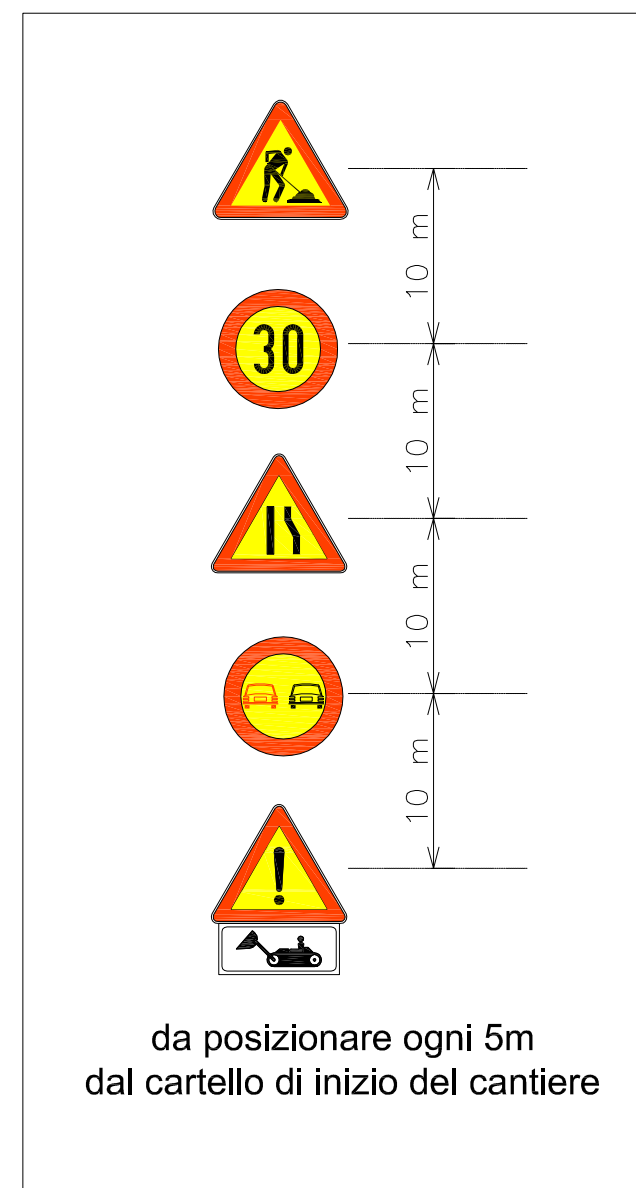
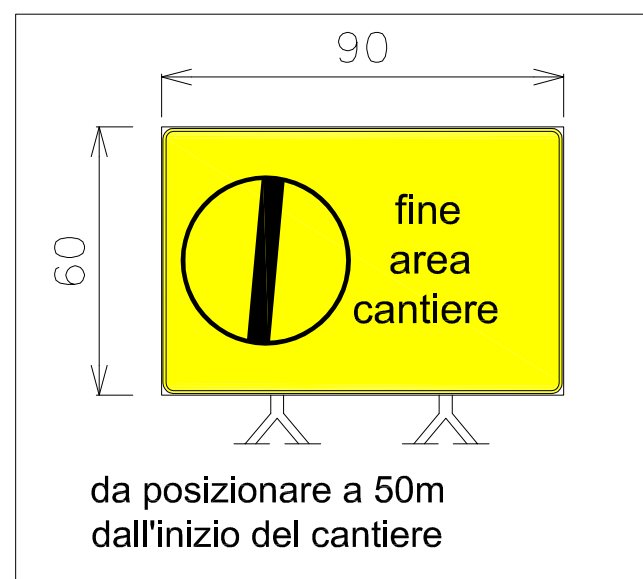
POSTAZIONE n°4

giungendo da Via Mattie (dalla SP207)

N.B.: si dovranno concordare con la Polizia Municipale
eventuali gestioni con semaforo mobile e le deviazioni urbane



REGOLE GENERALI PER OGNI FASE / INTERVENTO

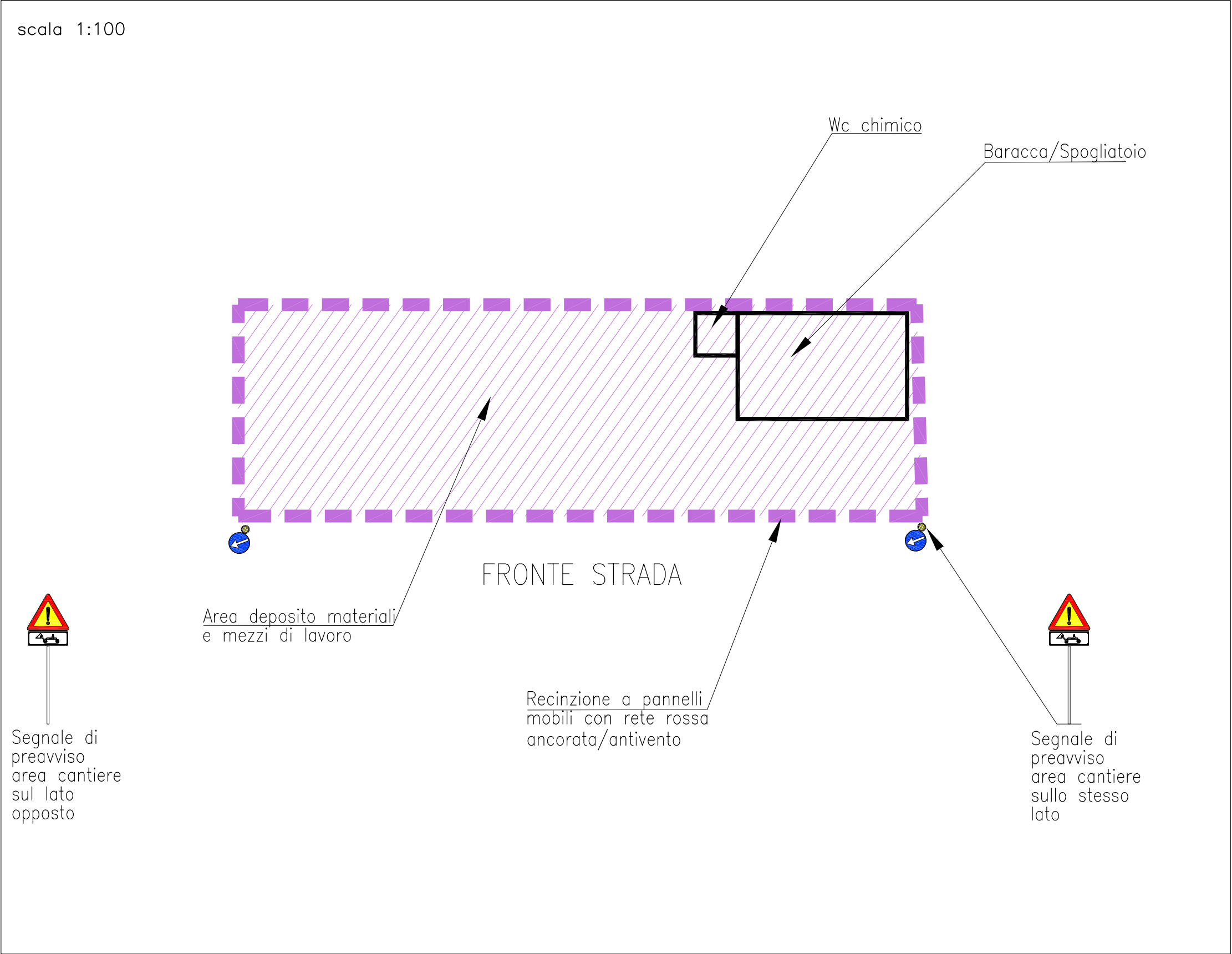


N.B.: I CARTELLI SOPRA
ANDRANNO SPOSTATI
IN RELAZIONE ALLO
STATO DI AVANZAMENTO
DEL CANTIERE LUNGO
IL MARCIAPIEDE IN ATTO

POSIZIONAMENTO DI INIZIO / FINE LAVORI

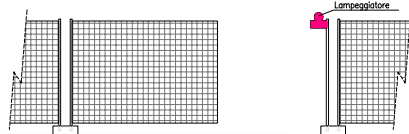
AVVICINAMENTO GRADUALE AL CANTIERE

N.B.: la posizione e la dimensione dell'area di cantiere/deposito e delle baracche interne alla stessa sono indicative e da verificare in sito secondo indicazione Amm.ne Com.le



Legenda:
new jersey da usarsi in modo flessibile
segnaletica in vernice gialla

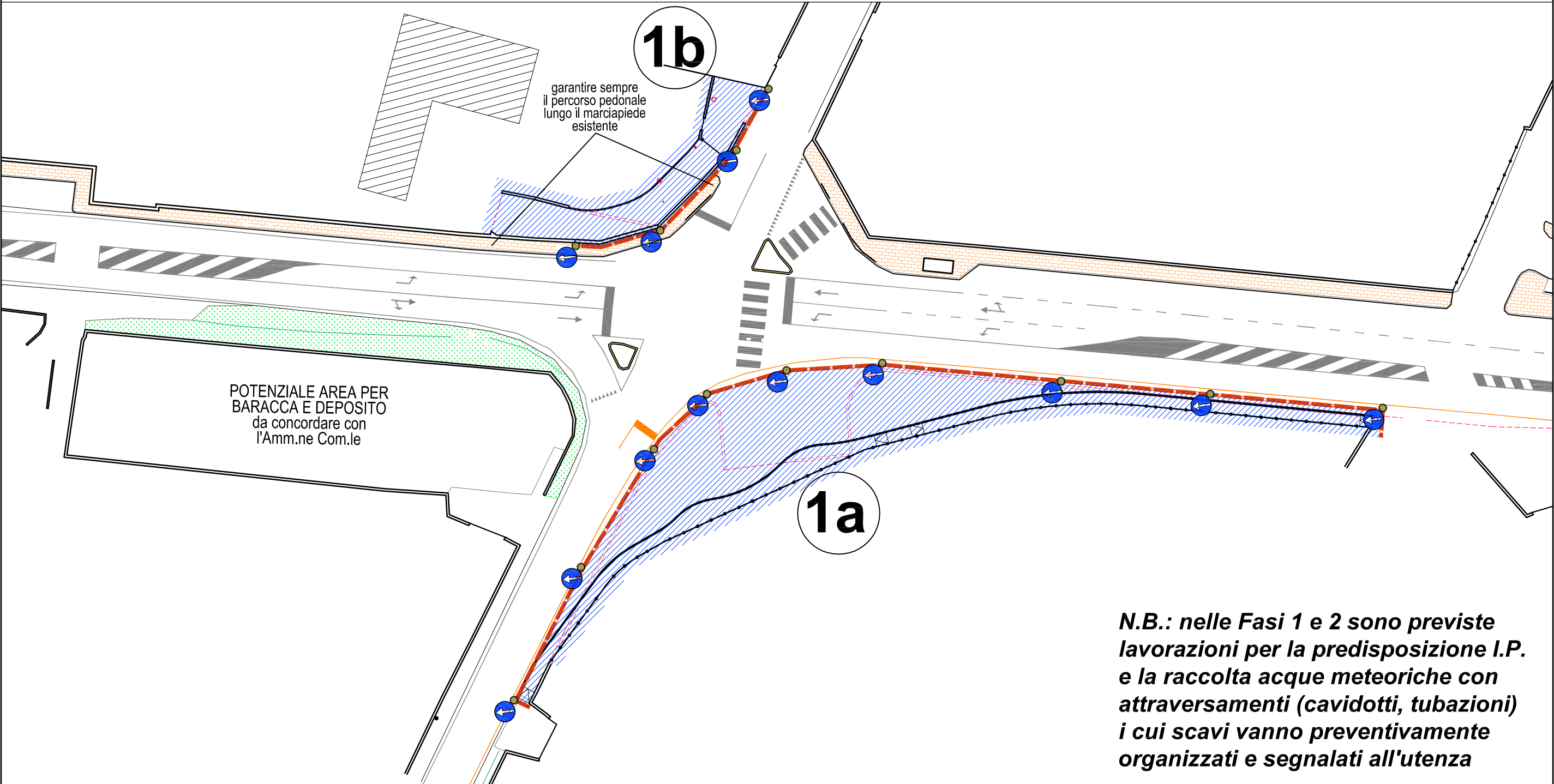
Schema recinzione metallica



Pannelli L=3.50m x H=2.00m di rete prefabbricata ancorata anti-vento con sovrapposta rete arancione plastificata stirata ogni 2 pannelli. In particolari situazioni usare la rete di altezza 1.00m

- Fase 1a:**
- realizzazione marciapiede sud-est e carreggiata sud-est con relativi sottoservizi
- Fase 1b:**
- realizzazione interventi nuova stradina accesso privato nord-ovest con recinzione e relativi sottoservizi

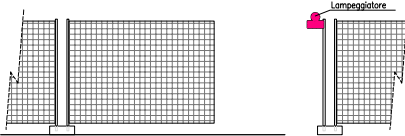
**IN QUESTE FASI INIZIALI
IL SEMAFORO VIENE MANTENUTO
ATTIVO COME ALLO STATO INIZIALE**



N.B.: nelle Fasi 1 e 2 sono previste lavorazioni per la predisposizione I.P. e la raccolta acque meteoriche con attraversamenti (cavidotti, tubazioni) i cui scavi vanno preventivamente organizzati e segnalati all'utenza

Legenda:
new jersey da usarsi in modo flessibile
segnaletica in vernice gialla

Schema recinzione metallica

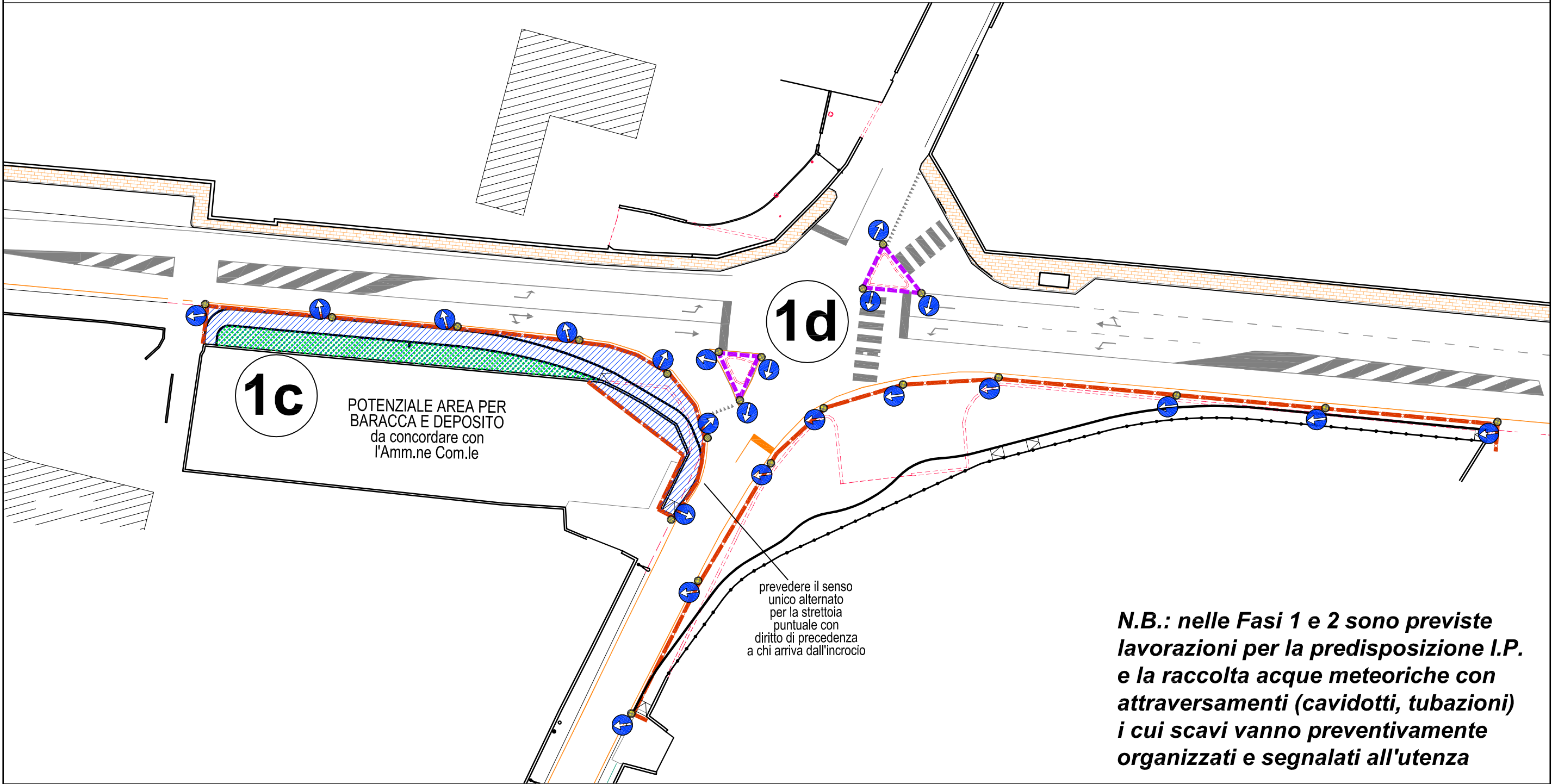


Pannelli L=3.50m x H=2.00m di rete prefabbricata ancorata anti-vento con sovrapposta rete arancione plastificata stirata ogni 2 pannelli. In particolari situazioni usare la rete di altezza 1.00m

Fase 1c:
- realizzazione marciapiede sud-ovest e carreggiata sud-ovest con relativi sottoservizi e sistemazione recinzione

Fase 1d:
- si iniziano a demolire i due spartitraffico esistenti

IN QUESTE FASI ANCORA DI AVVIO IL SEMAFORO VIENE MANTENUTO ATTIVO COME ALLO STATO INIZIALE
N.B.: viene mantenuta la recinzione di cantiere del margine sud-est perchè la carreggiata non è ancora utilizzabile



N.B.: nelle Fasi 1 e 2 sono previste lavorazioni per la predisposizione I.P. e la raccolta acque meteoriche con attraversamenti (cavidotti, tubazioni) i cui scavi vanno preventivamente organizzati e segnalati all'utenza

Legenda:
new jersey da usarsi in modo flessibile
segnaletica in vernice gialla



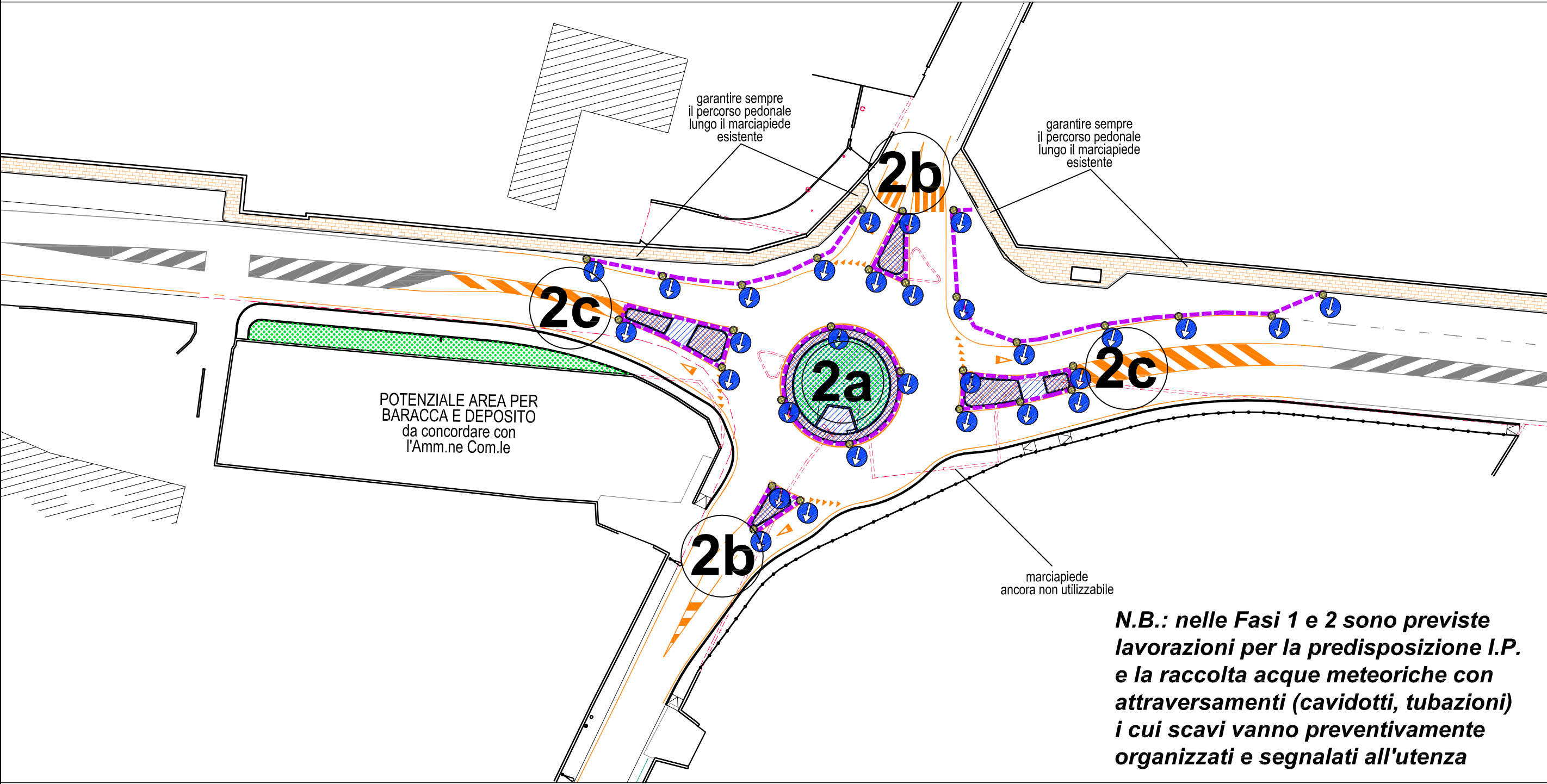
Pannelli L=3.50m x H=2.00m di rete prefabbricata ancorata anti-vento con sovrapposta rete arancione plastificata stirata ogni 2 pannelli. In particolari situazioni usare la rete di altezza 1.00m

- Fase 2a:**
- realizzazione isola centrale
- Fase 2b:**
- realizzazione spartitraffico su Via Mattie
- Fase 2c:**
- realizzazione spartitraffico su Via SP24

VIENE ATTIVATA LA CIRCOLAZIONE ROTATORIA SPERIMENTALE

N.B.1: si realizza prima la segnaletica provvisoria della rotonda ed i newjersay e poi si attuano le lavorazioni della fase 2

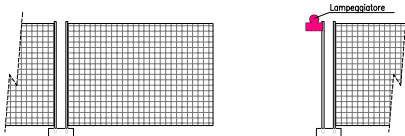
N.B.2: uno dei due attraversamenti pedonali sulla SP24 può essere aperto una volta terminati gli spartitraffico di protezione (preferibilmente quello verso Susa, prima)



N.B.: nelle Fasi 1 e 2 sono previste lavorazioni per la predisposizione I.P. e la raccolta acque meteoriche con attraversamenti (cavidotti, tubazioni) i cui scavi vanno preventivamente organizzati e segnalati all'utenza

Legenda:
new jersey da usarsi in modo flessibile
segnaletica in vernice gialla

Schema recinzione metallica

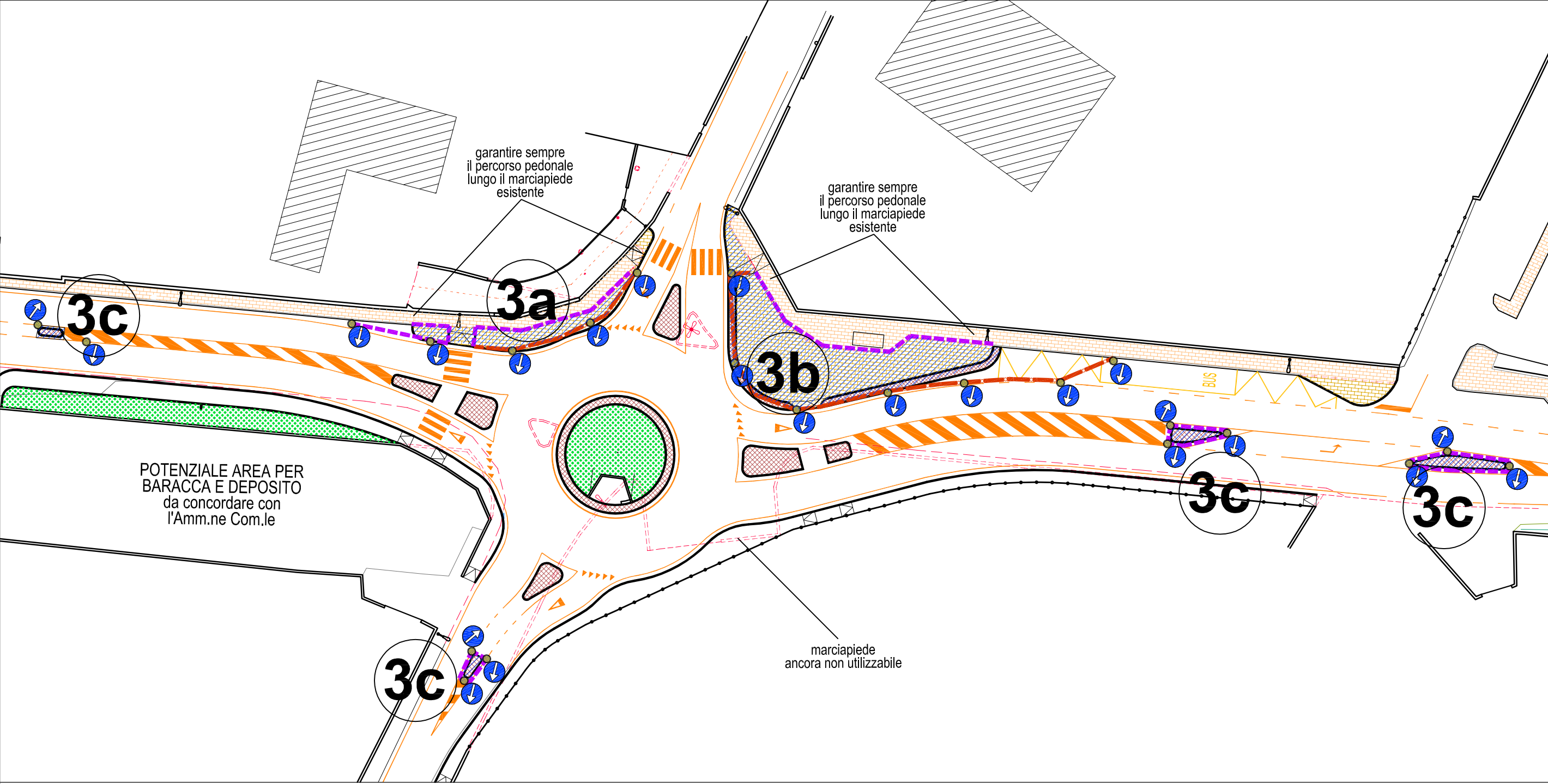


Pannelli L=3.50m x H=2.00m di rete prefabbricata ancorata anti-vento con sovrapposta rete arancione plastificata stirata ogni 2 pannelli. In particolari situazioni usare la rete di altezza 1.00m

- Fase 3a:**
- realizzazione marciapiede nord-ovest
- Fase 3b:**
- realizzazione marciapiede nord-est grande
- Fase 3c:**
- realizzazione spartitraffico alle estremità

**SI CONFERMA LA CIRCOLAZIONE
ROTATORIA SPERIMENTALE**

*N.B.1: uno dei due attraversamenti pedonali sulla SP24,
quello verso Susa, viene definitivamente confermato*



- Fase 4:**
- posa dei pali e punti luce definitivi
 - tappetino d'usura di carreggiata
 - segnaletica stradale verticale e orizzontale definitiva
 - opere di completamento sui corredi

**VIENE FATTA APPOSITA ORDINANZA
PER LA CIRCOLAZIONE ROTATORIA
FINALE**

***N.B.1: tutti gli attraversamenti pedonali
vengono attivati per permettere la
completa circolazione pedonale***

Legenda:

- new jersey da usarsi in modo flessibile
- segnaletica in vernice gialla



Pannelli L=3.50m x H=2.00m di rete prefabbricata ancorata anti-vento con sovrapposta rete arancione plastificata stirata ogni 2 pannelli. In particolari situazioni usare la rete di altezza 1.00m

